

## BORNE ESCAMOTABLE DE DISTRIBUTION D'ÉNERGIES EAU, ÉLECTRICITÉ, AIR COMPRIMÉ... JUSQU'À 6 PRISES 230 V



Mécanisme et support  
prises tout inox

Passe-câble intégré  
au tampon

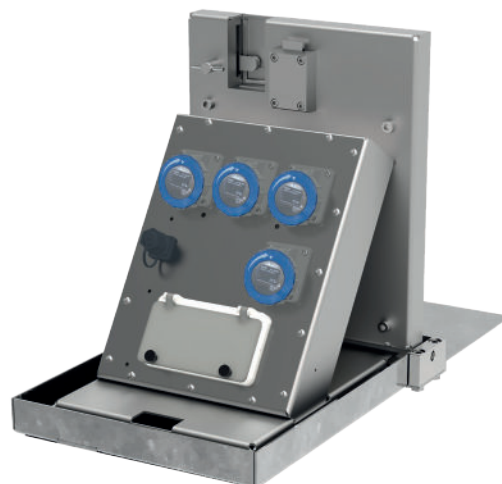
Tampon à  
remplissage

Configurations  
réalisées sur mesure

Conforme aux normes  
NFC 17-200 & NCF 15-100

### CARACTÉRISTIQUES STANDARDS

- Borne escamotable de distribution d'énergies
- **Borne escamotable :**
  - Ouverture par pivotement assistée par vérin à gaz
  - Serrure personnalisée à double pions
  - Disjoncteurs différentiels protégés sous fenêtre IP66
  - Ventilation automatique de la boîte de raccordement pour mise hors condensation des équipements (borne ouverte)
  - Équipements intégrés sur une flasque en inox
- **Châssis :**
  - Cadre en inox
  - Tampon en inox à remplissage (ht 35 mm)
  - Passe-câble pour une utilisation borne fermée
  - Haut niveau de résistance au roulement en position fermée
  - Coupure générale par inter-sectionneur 63 ou 125 A / 400 V
- Conforme à la norme NFC 17-200 / NFC 15-100



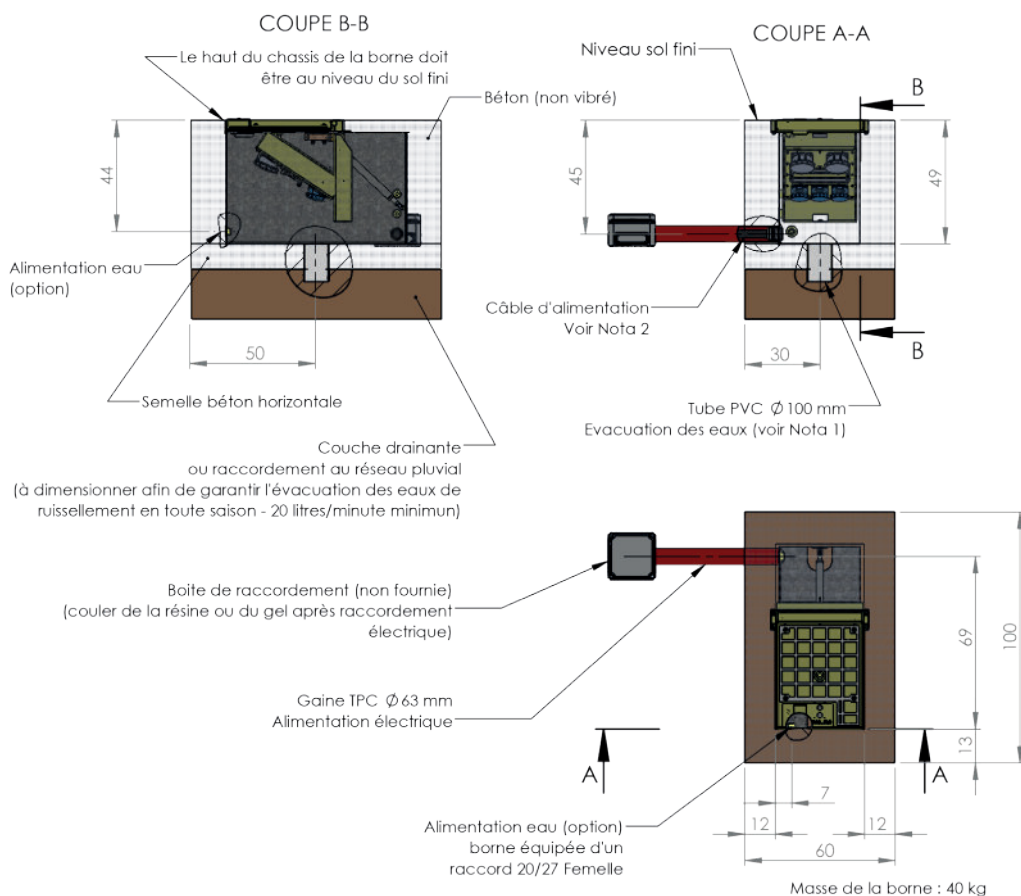
## SPÉCIFICITÉS TECHNIQUES

Alimentation	400 V
Peinture / Finition	Inox
Dimensions chassis (I-P-L)	350 x 490 x 740 mm
Dimensions tampon à remplissage (I-P-L)	340 x 35 x 460 mm

## ÉQUIPEMENTS OPTIONNELS

- Tôle larmée inox anti-dérappant
- Résistance chauffante + hygrotherm
- Équipement électrique personnalisable
- Intégration de robinet d'eau
- Compteur électrique sur prises de courant
- Courant Faible
- Système Exogel

## INSTALLATION



**Important :**  
Les dimensions de la fouille correspondent au massif béton minimum.  
Vous les adapterez afin de permettre les raccordements ou autres opérations réalisées par votre personnel.

Dessus de borne à remplissage (tôle larmée inox en option)

